



Silva og Henrik Olesen nyder deres aktive tilværelse i 1500-tals drømmehuset midt i Frankrig.

Ved gårdspladsens grålige mur opført af lokal granit skaber en frodigtvoksende slyngrose baggrund for en opstilling med en 200 år gammel gruekedel af stentøj, jerngrill og gamle, dekorative frugtkasser.



# AKTIVT PENSIONISTLIV I FRANSK BYHUS

**AUVERGNE** For et dansk-fransk ægtepar blev Frankrig det naturlige sted at slå sig ned efter et mangeårigt liv i dansk udenrigstjeneste.

KAREN DØSSING, living@jp.dk  
RICHARD DUBIENIEC (foto)

**G**ennem 26 år som ejere af et stort, dejligt feriehus fra 1934 i Bellenaves lærte ægteparret Silva og Henrik Olesen mange af egnens huse at kende – flere af dem er de endda kommet til at kende meget godt. For efter pensionering og en ny tilværelse som fastboende på stedet fik de interesse for at købe og redde nogle af de gamle, ofte meget faldefærdige by- og landsbyhuse, de fik øje på i området. Til stor glæde for den lokale befolkning, som påskønner de fine resultater, ægteparret har skabt i den relativt stilfærdige region.

Men interessen var blevet vakt dengang i 1984, hvor de erhvervede feriehuset, for allerede på det tidspunkt blev de opmærksomme på den skønheds- og bevaringsmæssige værdi, der ligger i

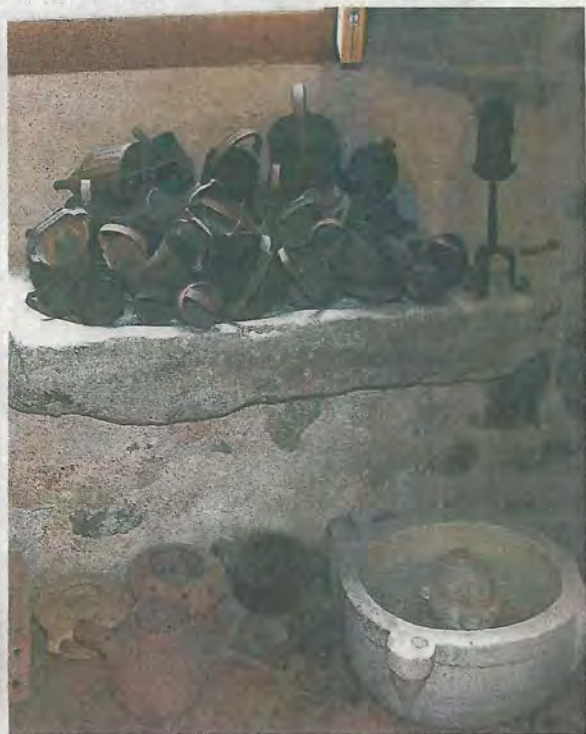
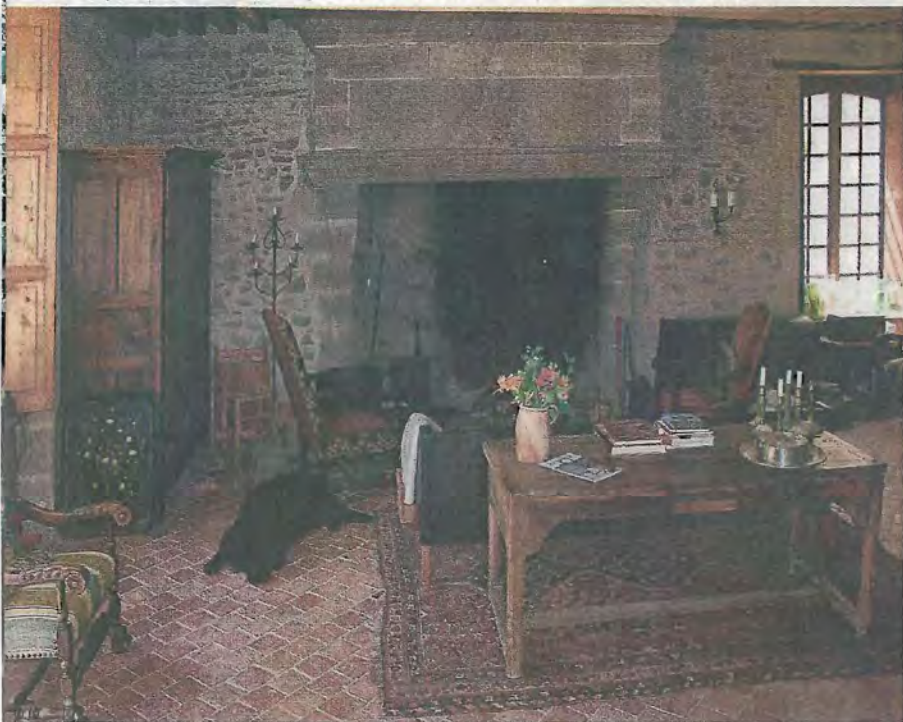
gamle bygninger. I deres have lå nemlig en lille ruin, som de kunne se muligheder i.

»Restaureringen af den lille bygning begyndte i 1995, da vi fik lagt et nyt tag på, hvorefter vi selv ordnede resten. Det hjalp os til at udvikle standarder, som vi senere har brugt i de efterfølgende huse. Ruinen blev senere til La Maison de Dame Lapin, som vi nu lejer ud.«

## Fast bopæl i Chantelle

Fascinationen af 400-500 år gamle bygninger greb om sig og medførte på et tidspunkt besøg i et stort gotisk hus – et af byens største – med tårn fra 1460-80 i den nærliggende by, Chantelle. Der var både vindeltrappe, gotisk pejs og historiske bygningsdetaljer, som

Fortsættes >



Familien, der byggede Manoir St. Nicolas har udsmykket den gotiske pejs med familiens våbenskjold samt to satiriske basrelieffer på hver side. Huset har blandt andet tilhørt den florentinske adelsslægt, Morio, og Le Marquis La Grange de la Lievre de Fourille – en kendt lokal familie. Den imponerende pejs er en af flere i Manoir St. Nicolas og er adskillige hundrede år gammel.

> alt i alt var så fristende, at parret købte det med henblik på en kommende tilværelse i den historiske by. Det var simpelthen et drømmehus.

Ganske vist skulle det gennemrestaureres, men mulighederne var til stede, og da Silva og Henrik Olesens datter gerne ville holde sit bryllup i det nyerehus, blev det sat i stand på 2½ måned. Skønt der på forhånd kun var en enkelt stikkontakt i huset, ingen varme og intet rigtigt køkken, lykkedes det alt sammen inden den store festdag.

Ved renoveringen blev der indrettet tre lejligheder. Nemlig en til det nygifte par, en til gæster og en til ægteparret selv.

»Da vi flyttede hertil, måtte vi udskifte de fleste møbler fra vores feriehus, fordi vi ønskede at bevare stilen her i huset. Så vi har købt mange antikke møbler rundt omkring på markeder, og de bedste har vi samlet her.«

### Aktiv pensionering på landet i Auvergne

Erhvervelsen af det store familiehus, Manoir St. Nicolas, viste sig dog hurtigt at føre adskillige flere huskøb med sig.

»De meget gamle huse, vi køber her, er ikke eftertragtede af franskmænd,« fortæller Henrik Olesen.

»Da vi ofte køber rene ruiner med for eksempel tre ydermure og intet tag, kan vi normalt få dem for grundprisen. Meget få tør gå i gang med de store restaureringsopgaver, vi binder an med, men økonomisk er det interessant. Hvis man tør. Vores restaureringsarbejde er altid det samme – og det er meget tidskrævende. Først fjerner vi alt, hvad der er føjet til efter opførelsen, for at komme tilbage til det oprindelige hus. Det består næsten altid af egetræslofter, røde fliser på gulvene, store, originale stenpejs og hvidkalkede vægge. De fleste har også hvælvede vinkældre. Vinduerne udskifter vi med moderne dobbeltvinduer, der passer i sti-

Fortsættes >



De gamle chantepleurs, der er samlet gennem årene, fylder husets originale stenvask. De har indtil 1940 været brugt til vand, som man forud for gulvfejning i blandt andet skoler stænkede på gulvet for at undgå støv.

Den smukt indrammede stentrappe med smedejernslåge er et fint eksempel på, HVOR idylliske rammer Manoir St. Nicolas er omgivet af.



Så dejlig en gårdsplads hører til Silva og Henrik Olesens drømmehus, Manoir St. Nicolas.

Flere steder i husets mure er der originale nicher som denne i vindeltrappen. Hovedingen med pibe og slange omkring halsen er udført af sten. Den er et rejseminde hjembragt fra Congo.



Spisestuens Louis 15-pejs er bygget af egetræ fra Vendée, som ligger i den nordvestlige del af Frankrig. Portrættet er et familieklenodie af ukendt herkomst.



Fra entreen fører husets originale vindeltrappe op gennem tårnet til de tre lejligheder på første og anden sal.

» Da vi flyttede hertil, måtte vi udskifte de fleste møbler fra vores feriehus, fordi vi ønskede at forsøge at bevare stilen her i huset.«

- len, mens døre altid føres tilbage til middelalderformen med egetræsplanker på langs på bagsiden og på tværs på forsiden. Hertil føjes jernbeslag, som vi efterhånden har en stor samling af.»
- »Efter istandsættelsen bliver nogle huse købt af danske og engelske familier, andre indretter vi til udlejning med gamle lokale møbler, der svarer til bygningen. Vore gæster består for halvdelens vedkommende af danskere. De øvrige kommer fra England, Australien, USA og Tyskland. Udlændinge i Frankrig søger næsten altid huse i eller i nærheden af landsbyer, fordi de er kendt for deres livskvalitet. Og mange ønsker at tage del i dette liv. Det indebærer måske knap så imponerende udsigter og fotogene huse, men ofte mere livskvalitet. Efterhånden får vi også henvendelser fra folk, som kan lide vores stil, og som gerne vil have os til at finde et hus til sig. Indtil nu har vi købt 17 huse, hvoraf 11 er færdigrenoverede, seks er solgt, og fem udlejes gennem vores virksomhed, Auvergne Cottage, som vi driver i samarbejde med vores datter og svigersøn.«

Øjeblikkets lagerbeholdning af huse, der venter på restaurering, består blandt andet af en præstegård fra 1500-tallet og et garveri fra samme periode med kildeudspring i bygningen samt en del af et gammelt jesuiterhospital.

#### I Røde Kors, Udenrigsministeriet og FN's tjeneste

Silva og Henrik Olesen rejste fra Danmark i 1980 og besluttede at leve deres liv i regionen Auvergne efter Olesens pensionering i 2000.

»Min hustrus mor stammer her fra egnen, vi har familie her, vi

kendte området og havde tilhørsforhold hertil,« fortæller den danske diplomat, som i årenes løb har været ansvarlig for krævende opgaver hovedsageligt af humanitære katastrofeoperationer i blandt andet Mauretania, Østlandene, Rwanda, Afghanistan, Guinea Bissau og Irak.

»Nu koncentrerer vi os om vore huse her i Auvergne.«

#### Landlige idyller i Auvergne

Hvis man ser på landkortet over Frankrig, ligger regionen Auvergne placeret nogenlunde i midten med så godt som lige store afstande mellem Middelhavets fashionable kyster og landets nordligste del, der grænser op til Belgiens sydlige bjerge, Ardennerne. Omgivet af naturens selvskabte skønhed med vidder og kuperet landskab er den stilfærdige landsdel en bemærkelsesværdig region i Frankrig, som på dette sted kan prale af både at være smukt og samtidig økonomisk attraktivt at bosætte sig i, i modsætning til andre og mere fashionable steder.

Idyller er der mange af, hvor lokalsamfundet trives i bedste velgående, og hvor der knap nok øjnes udlændinge i miles omkreds. Samtidig virker Auvergne tiltrækkende for mennesker, som foretrækker en vis tilbagetrukkethed fra det mondæne liv – selv om de godt kunne deltage i det – men som holder af at integrere sig i den franske livsstil med ægte og lokalpræget levevis, god mad, ren luft, kulturværdier – alt sammen forenet med et smukt landskab.

Silva & Henrik Olesen 8, Place St. Nicolas Fr-03140 Chantelle T +33 (0) 470 583 141 [www.auvergnecottage.com](http://www.auvergnecottage.com).